

Электронная документация

# СВЕТОДИОДНЫЕ ЛЕНТЫ

Серия COB-X400-3mm 24V 4.8 W/m



CRI>90



24 В



4.8 Вт/м



400 LED

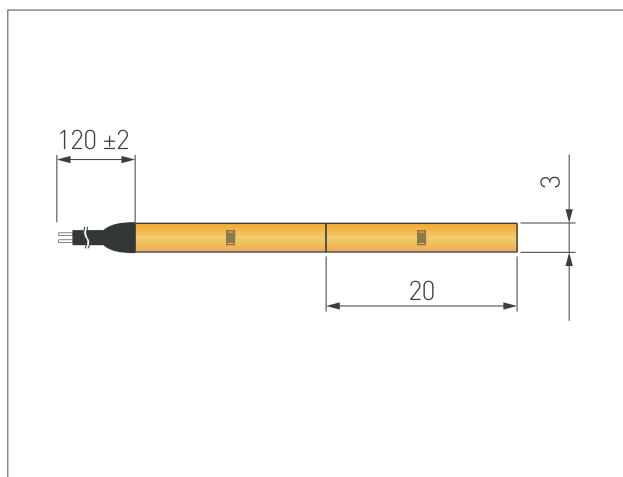
## ЦВЕТОВАЯ ТЕМПЕРАТУРА



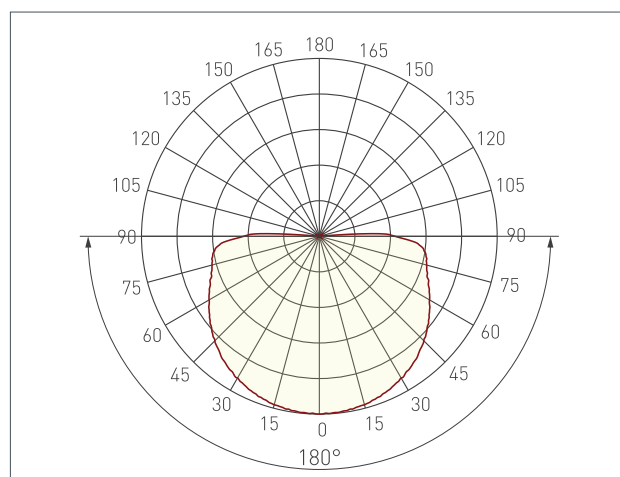
## ОПИСАНИЕ

- ▶ Для создания качественной декоративной подсветки в помещениях: подсветка лестниц, ступеней, плинтусов, ниш, мебельных полок, натяжных потолков и витражей.
- ▶ Может использоваться для создания световой рекламы: подсветка лайтбоксов, вывесок, букв, витрин.

## КОНСТРУКТИВНЫЙ ЧЕРТЕЖ



## УГОЛ ИЗЛУЧЕНИЯ



## ТИП ГЕРМЕТИЗАЦИИ

Сечение



Габариты, Ш×В (мм)

3×1.5

Степень пылевлагозащиты



IP20

# СВЕТОДИОДНЫЕ ЛЕНТЫ

Серия COB-X400-3mm 24V 4.8 W/m



CRI > 90



24 В



4.8 Вт/м



400 LED



## СВЕТОТЕХНИЧЕСКИЕ ПАРАМЕТРЫ

Ширина 3 мм



IP20



Артикул*	Цветовая температура (К)/ Цвет свечения	Световой поток (лм/м)	Световая эффективность (лм/Вт)
<b>041744</b>	<b>6000</b>	<b>470</b>	<b>102</b>
<b>039734</b>	<b>4000</b>	<b>450</b>	<b>98</b>
<b>041745</b>	<b>3000</b>	<b>440</b>	<b>96</b>
<b>041746</b>	<b>2700</b>	<b>430</b>	<b>93</b>

\* Дополнение к артикулу в скобках, например, (1), (2), (В) означает наличие модификаций товара.

Модификации отличаются незначительными улучшениями, не влияющими на основные свойства, параметры и внешний вид товара. Допускается прямая замена модификаций на основной артикул или наоборот без каких-либо условий.

# СВЕТОДИОДНЫЕ ЛЕНТЫ

Серия COB-X400-3mm 24V 4.8 W/m



CRI > 90



24 В



4.8 Вт/м

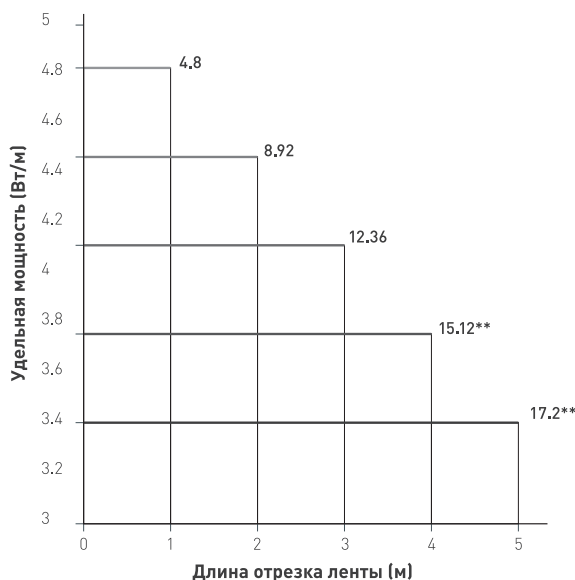


400 LED



## ПОТРЕБЛЯЕМАЯ МОЩНОСТЬ

Зависимость удельной мощности ленты от длины отрезка\*

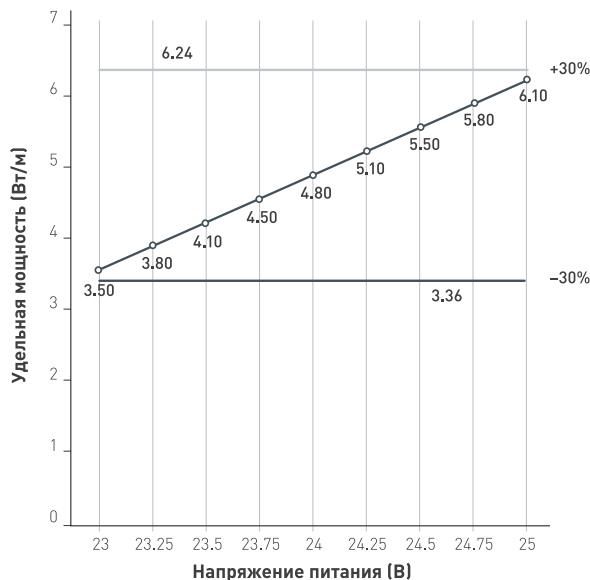


Удельная мощность ленты снижается при увеличении длины подключаемого отрезка из-за падения напряжения по длине ленты\*

Отрезок (м)	5**	4**	3	2	1
Удельная мощность (Вт/м)	3.44	3.78	4.12	4.46	4.8
Полная мощность (Вт)	17.2	15.12	12.36	8.92	4.8

\* Потребляемая мощность ленты, приведенная к 1 метру.  
\*\* Необходимо подключение с двух сторон.

Зависимость удельной мощности ленты от напряжения питания\*



Указаны предельные границы допустимого отклонения питания ленты

	Удельная мощность (Вт/м)
	Верхний предел < 30%
	Нижний предел > -30%

## ВЫБОР ТРЕБУЕМОГО СЕЧЕНИЯ КАБЕЛЯ С МЕДНЫМИ ЖИЛАМИ ДЛЯ СВЕТОДИОДНОЙ ЛЕНТЫ

Длина ленты	Мощность ленты	Тип кабеля / Максимально допустимый ток для кабеля по ПУЭ						
		2×0,5 мм <sup>2</sup> Макс. 8 А	2×0,75 мм <sup>2</sup> Макс. 12 А	2×1,5 мм <sup>2</sup> Макс. 18 А	2×2,5 мм <sup>2</sup> Макс. 25 А	2×4 мм <sup>2</sup> Макс. 32 А	2×6 мм <sup>2</sup> Макс. 40 А	2×10 мм <sup>2</sup> Макс. 55 А
1 м	4.8 Вт	34 м	52 м	104 м	173 м	277 м	416 м	694 м
2 м	9.6 Вт	17 м	26 м	52 м	86 м	138 м	208 м	347 м
5 м	24 Вт	6 м	10 м	20 м	34 м	55 м	83 м	138 м
10 м	48 Вт	3 м	5 м	10 м	17 м	27 м	41 м	69 м
20 м	96 Вт	1 м	2 м	5 м	8 м	13 м	20 м	34 м
50 м	240 Вт	—	1 м	2 м	3 м	5 м	8 м	13 м



Выбирайте наибольшее сечение кабеля в соответствии с таблицей. Сравните допустимый ток выбранного кабеля и максимальный выходной ток источника питания. Если ток источника питания выше, чем допустимый ток кабеля, требуется обязательная установка предохранителя на входе кабеля, во избежание возгорания при возможном коротком замыкании.

# СВЕТОДИОДНЫЕ ЛЕНТЫ

Серия COB-X400-3mm 24V 4.8 W/m



CRI > 90



24 В



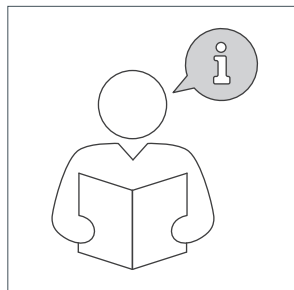
4.8 Вт/м



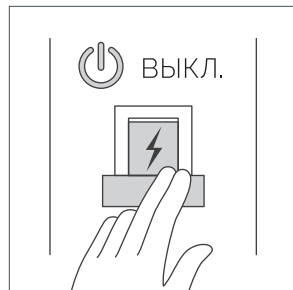
400 LED



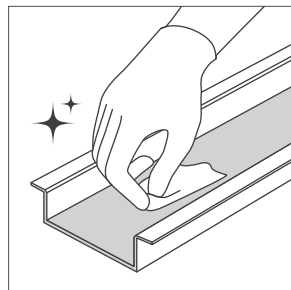
## ОБЯЗАТЕЛЬНЫЕ ТРЕБОВАНИЯ И РЕКОМЕНДАЦИИ ПО ЭКСПЛУАТАЦИИ



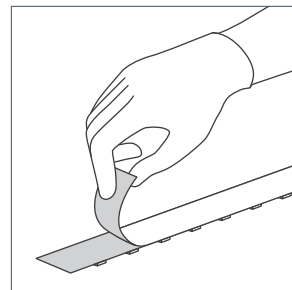
Ознакомьтесь  
с инструкцией



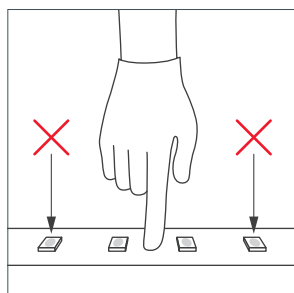
Отключите питание



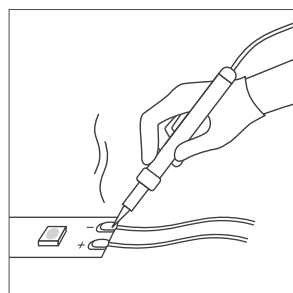
Обезжирьте поверхность



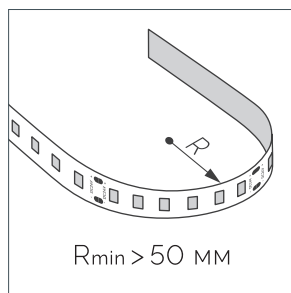
Снимите защитную  
пленку



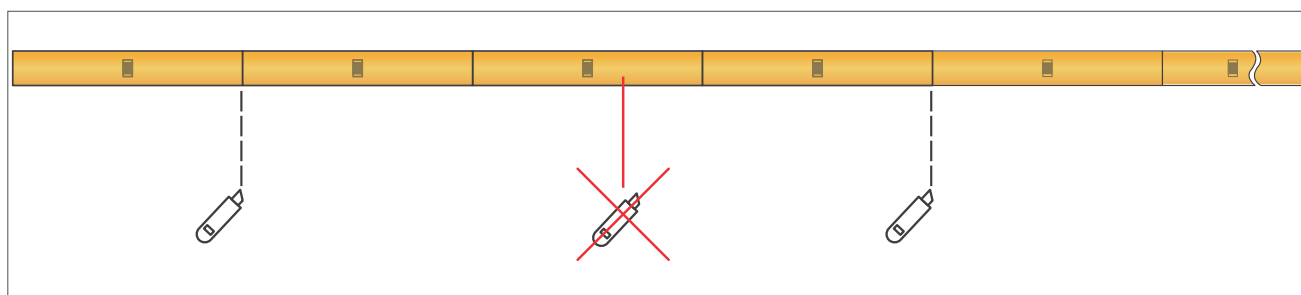
Не давите  
на светодиоды



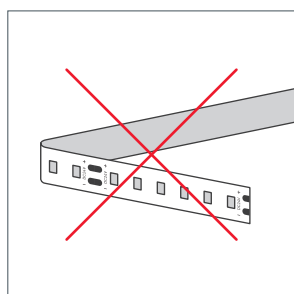
Рекомендуется пайка  
для надежности  
соединения



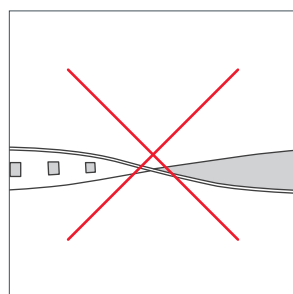
Допустимые направления  
и минимальный радиус  
изгиба ленты



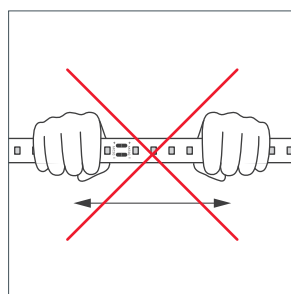
**ВНИМАНИЕ!** Резка ленты допускается только в обозначенных местах.



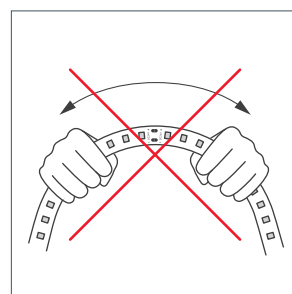
Не сгибать  
под острыми углами



Не скручивать



Не растягивать



Не сгибать

# СВЕТОДИОДНЫЕ ЛЕНТЫ

Серия COB-X400-3mm 24V 4.8 W/m



CRI > 90



24 В



4.8 Вт/м



400 LED



## ПОДКЛЮЧЕНИЕ СВЕТОДИОДНОЙ ЛЕНТЫ



Отрезок светодиодной ленты.

### Формула расчета мощности блока питания

$$P_{\text{БП}} = P \times L + P_3$$

$P_{\text{БП}}$  — мощность блока питания (Вт)

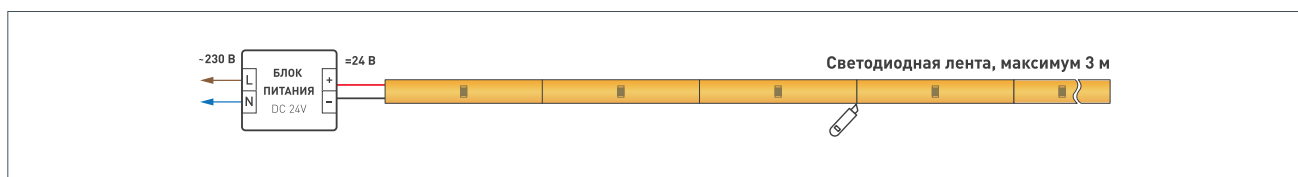
$L$  — длина ленты (м)

$P$  — мощность 1 м ленты (Вт)

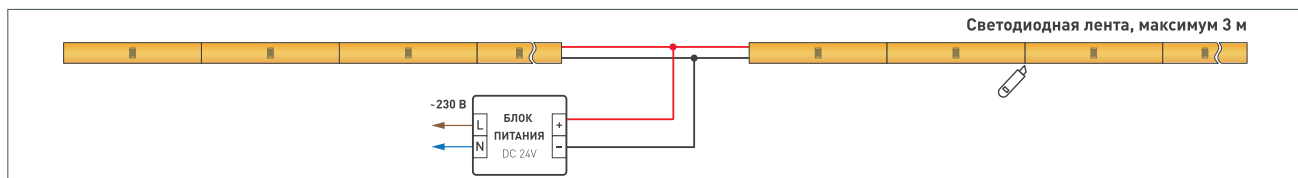
$P_3$  — запас мощности >20% (Вт)

### Схема подключения светодиодных лент

Подключение одной светодиодной ленты с одной стороны.



Подключение двух светодиодных лент с одной стороны.



Подключение более двух светодиодных лент с одной стороны.



Подключение двух светодиодных лент с двух сторон.



# СВЕТОДИОДНЫЕ ЛЕНТЫ

Серия COB-X400-3mm 24V 4.8 W/m



CRI > 90



24 В



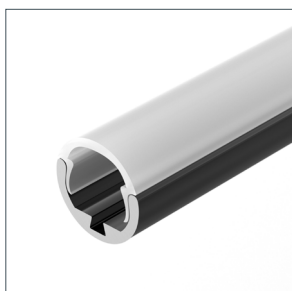
4.8 Вт/м



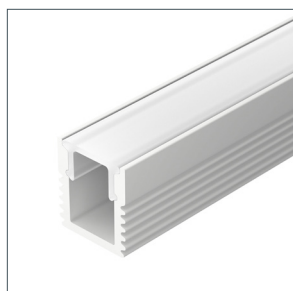
400 LED



## СОПУТСТВУЮЩИЕ ТОВАРЫ



**033036 | Профиль**  
ROUND-D10.5-2000 ANOD  
BLACK



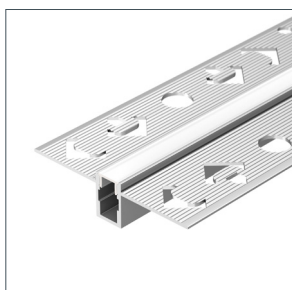
**037109 | Профиль**  
SL-MINI-8-2000 WHITE



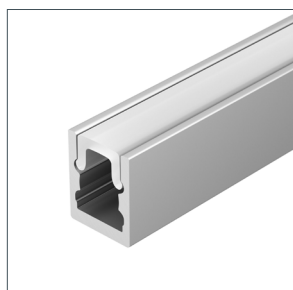
**045329 | Профиль**  
SL-BEVEL-H12-F13-2000  
ANOD IRON GREY



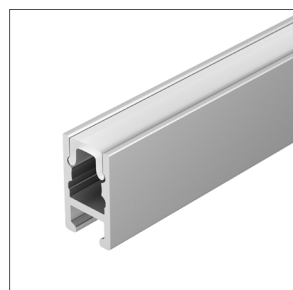
**048997 | Профиль**  
SL-BEVEL-W21-F-2000  
ANOD BLACK



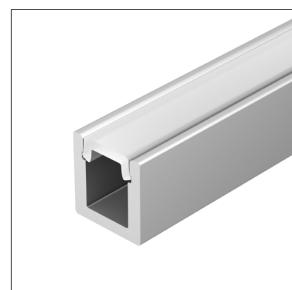
**034986 | Профиль**  
SL-LINIA8-FANTOM-2000  
ANOD



**036399 | Профиль**  
ARH-MICRO-0507-2000  
ANOD



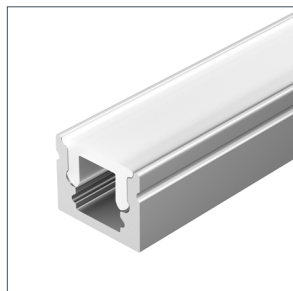
**036385 | Профиль**  
ARH-MICRO-0510-2000  
ANOD



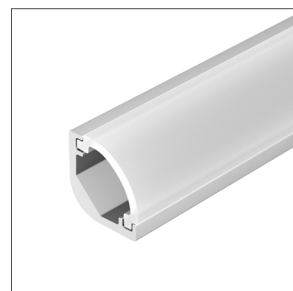
**036398 | Профиль**  
ARH-MICRO-0607-2000  
ANOD



**036400 | Профиль**  
ARH-MICRO-F-W4-2000  
ANOD



**018827 | Профиль**  
ARH-MINI5-2000 ANOD



**036323 | Профиль**  
ARH-KANT-H8-2000 ANOD



**036321 | Профиль**  
ARH-KANT-H10-2000  
ANOD

# СВЕТОДИОДНЫЕ ЛЕНТЫ

Серия COB-X400-3mm 24V 4.8 W/m



CRI > 90



24 V



4.8 Вт/м



400 LED



## СОПУТСТВУЮЩИЕ ТОВАРЫ



**020004 | Блок питания**  
ARPV-24030-B  
(24V, 1.3A, 30W)



**040052 | Блок питания**  
ARPV-SP-24030  
(24V, 1.25A, 30W)



**049007 | Блок питания**  
ARPV-SP-24030-FLAT-PFC  
(24V, 1.25A, 30W)



**038816 | Блок питания**  
ARV-SP-24030-PFC  
(24V, 1.25A, 30W)



**023475 | Пульт**  
SMART-R24-DIM Black  
(4 зоны, 2.4G)



**031935 | Пульт**  
SMART-R24-DIM Black  
(8 зон, 2.4G)



**033752 | Панель**  
SMART-P1-DIM-G-IN White  
(3V, Rotary, 2.4G)



**029921 | Панель**  
Rotary SMART-P100-DIM  
Black (3V, 2.4G)



**024184 | Диммер**  
SMART-D3-DIM  
(12-24V, 8A, 2.4G)



**034501 | Контроллер**  
SMART-TUYA-WIFI-MIX-SUF  
(12-36V, 2x5A, 2.4G)



**021316 | Диммер**  
VT-S08-1x25A  
(12-24V, ПДУ Стик 12кн, RF)

# СВЕТОДИОДНЫЕ ЛЕНТЫ

Серия COB-X400-3mm 24V 4.8 W/m



CRI > 90



24 В



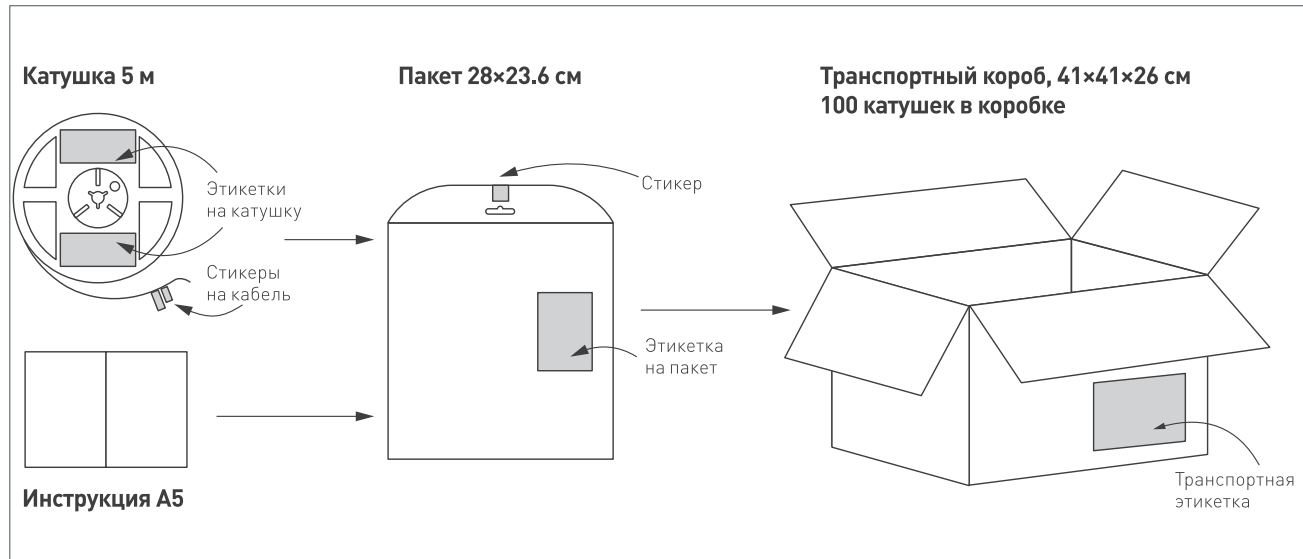
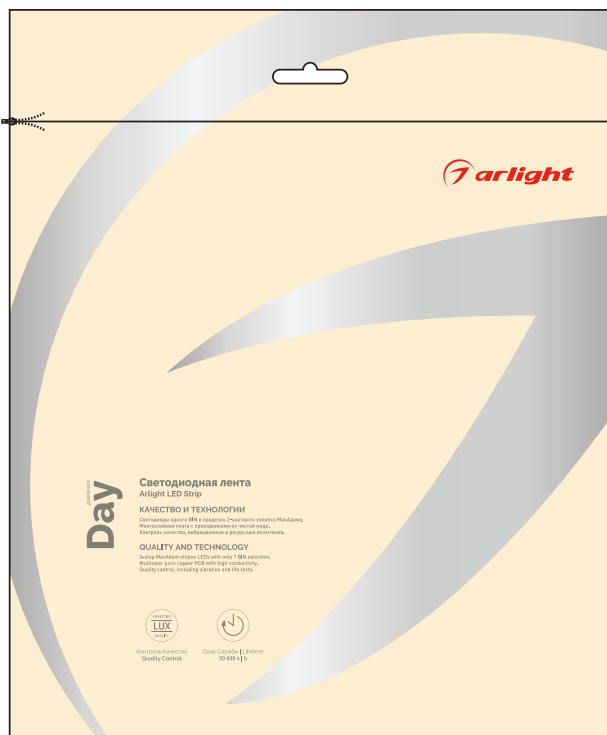
4.8 Вт/м



400 LED



## УПАКОВКА



Упаковка, катушка	5 м
Вес упаковки	92,5 г
Вес транспортной коробки	9,25 кг