

Электронная документация

АЛЮМИНИЕВЫЙ ПРОФИЛЬ

SL-LINIA55-FANTOM-EDGE-2000 ANOD

ОПИСАНИЕ

- Встраиваемый профиль со скрытым фланцем и съемным основанием для монтажа светодиодной ленты.
- Отсек для блока питания 48×30 мм.
- Хороший теплоотвод. Простая установка.
- Паз для установки 70×60 мм.
- Экран, заглушки и дополнительные аксессуары приобретаются отдельно.

ПРИМЕНЕНИЕ

- Создание световых полос без видимых алюминиевых частей.
- Создание основного освещения.
- Для светодиодных лент шириной до 32 мм.



32 мм




Встраиваемый



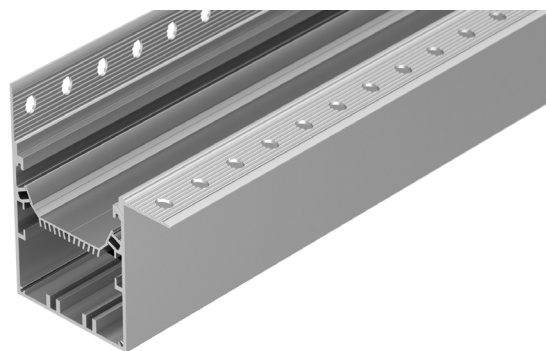
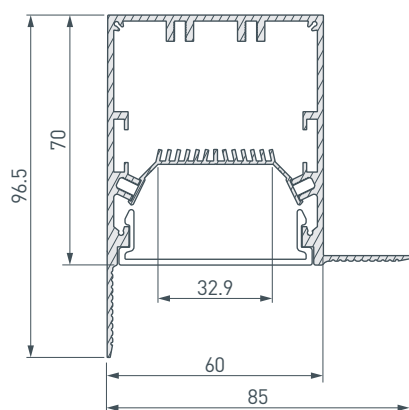
Серебристый

ПАРАМЕТРЫ

Артикул	027162
Модель	SL-LINIA55-FANTOM-EDGE-2000 ANOD
Цвет	 серебристый
Покрытие	анодированное
Форма (сечение)	с фланцем
Назначение	для прямоугольных светильников
Размеры профиля	2000×85×96.5 мм
Ширина площадки для лент	32.9 мм
Размер отсека для блока питания	48×30 мм
Рассеиваемая (отводимая) тепловая мощность* на 1 м	30 Вт

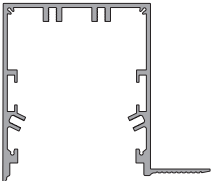

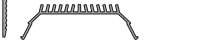




* При использовании светодиодных лент и линеек.

ЧЕРТЕЖ

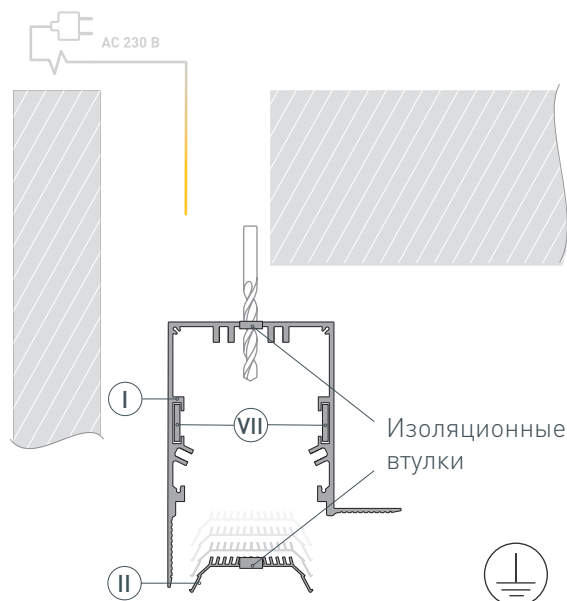


РУКОВОДСТВО ПО МОНТАЖУ ПРОФИЛЯ

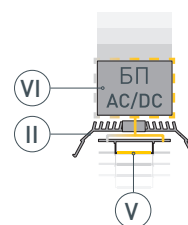
Установка профиля в гипсокартон
Необходимые компоненты:

Ⓘ		Профиль	Ⓓ		Заглушка
Ⓜ		Основание для ленты	Ⓥ		Светодиодная лента
ⓂⓂ		Экран	ⓋⓂ		Блок питания
			ⓋⓂⓂ		Соединитель

- 1** / Снимите основание для ленты Ⓜ. Просверлите отверстия в профиле Ⓘ для вывода сетевого кабеля, а также для установки клемм заземления профиля и блока питания. **Установите клеммы заземления профиля и блока питания.** Затем просверлите отверстие в основании для ленты Ⓜ для вывода кабеля светодиодной ленты. Установите и зафиксируйте проходные изоляционные втулки в отверстиях в профиле Ⓘ и в основании для ленты Ⓜ. Выведите сетевой кабель на поверхность. Если необходимо создать различные конструкции из профиля — используйте соединители ⓋⓂⓂ.



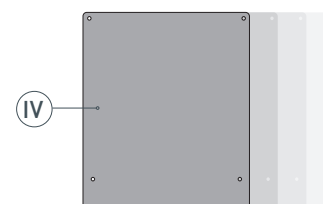
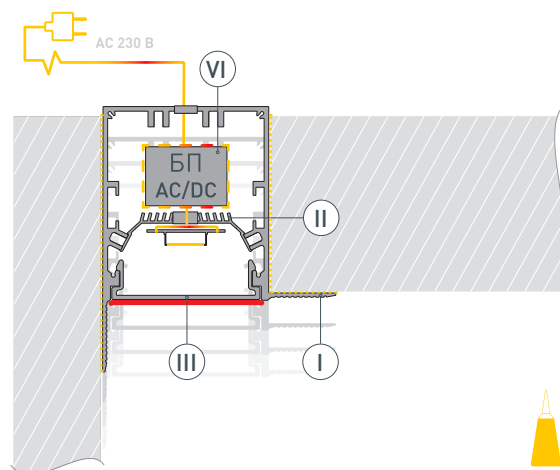
- 2** / Перед приклеиванием светодиодной ленты Ⓥ рекомендуется обезжирить поверхность основания для ленты Ⓜ. Установите светодиодную ленту Ⓥ на площадку основания для ленты Ⓜ. Через изоляционную втулку выведите кабель светодиодной ленты. Установите БП ⓋⓂ на основание для ленты Ⓜ. Подключите светодиодную ленту Ⓥ к БП ⓋⓂ, строго соблюдая полярность, обозначенную на плате светодиодной ленты. Максимально допустимая для подключения длина отрезка светодиодной ленты указана в инструкции к светодиодной ленте. Для обеспечения равномерного свечения ленты по всей длине рекомендуется подавать питание на светодиодную ленту с двух сторон.



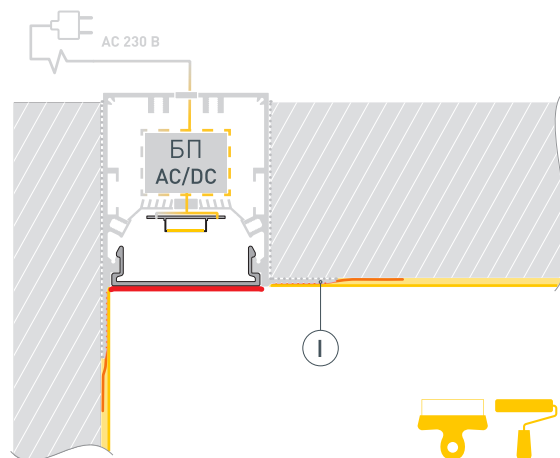
- 3** / Пропустите сетевой кабель через проходную изоляционную втулку в профиле **I**. Нанесите клей на внешнюю сторону фланцев и боковые стенки профиля **I**. Вставьте профиль **I** в подготовленный проем и зафиксируйте его. После приклеивания удалите излишки клея.

Подключите БП **VI** к клемме заземления (при наличии контакта заземления на блоке питания). Затем подключите обесточенный кабель сетевого питания к входным клеммам БП **VI**. Установите основание для ленты **II** в профиль **I** до щелчка. Подключите кабель сетевого питания к сети ~ 230 В. Проверьте работу оборудования, включив сетевое питание. Перед дальнейшим монтажом отключите оборудование.

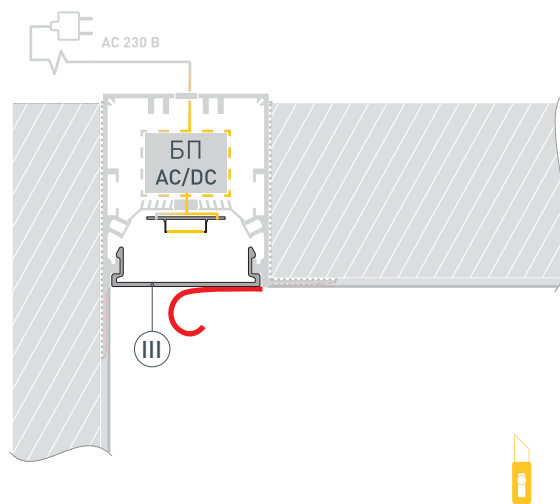
ВНИМАНИЕ! для защиты от загрязнения поверхности профиля, а также для исключения вероятности изменения конструктива профиля при проведении отделочных работ, **перед установкой профиля в гипсокартон ОБЯЗАТЕЛЬНО установите на профиль **I** экран **III** и заклейте его малярным скотчем.** Установите на профиль **I** заглушки **IV**.



- 4** / Приклейте малярную сетку на фланцы профиля **I** и прилегающие части гипсокартона. Выровняйте поверхность, нанеся шпаклевку на фланцы профиля **I** и гипсокартон. Покрасьте выровненную поверхность.



- 5** / После полного высыхания и обработки слоя шпаклевки удалите малярный скотч с экрана **III**.



СОПУТСТВУЮЩИЕ ТОВАРЫ И АКСЕССУАРЫ

Приобретаются отдельно

Экран



027295
SL-LINIA55-FANTOM-EDGE-2000 Frost

Экран



027294
SL-LINIA55-FANTOM-2000 Frost

Заглушка



027301
Для SL-LINIA55-FANTOM-EDGE глухая

Соединитель



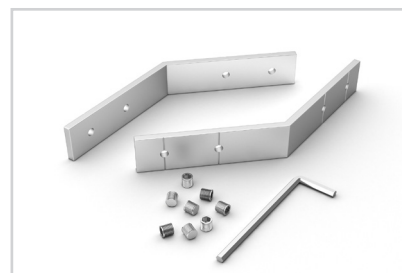
029016
SL-LINE-6070-180 Set

Соединитель



030156
SL-LINE-6070-90 Set

Соединитель



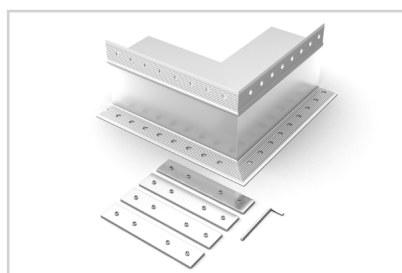
030158
SL-LINE-6070-L135 Set

Соединитель



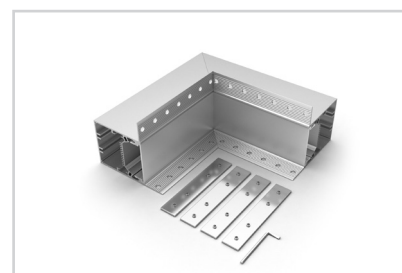
030157
SL-LINE-6070-L90 Set

Угол



030137
SL-LINIA55-FANTOM-EDGE внешний

Угол



030136
SL-LINIA55-FANTOM-EDGE внутренний